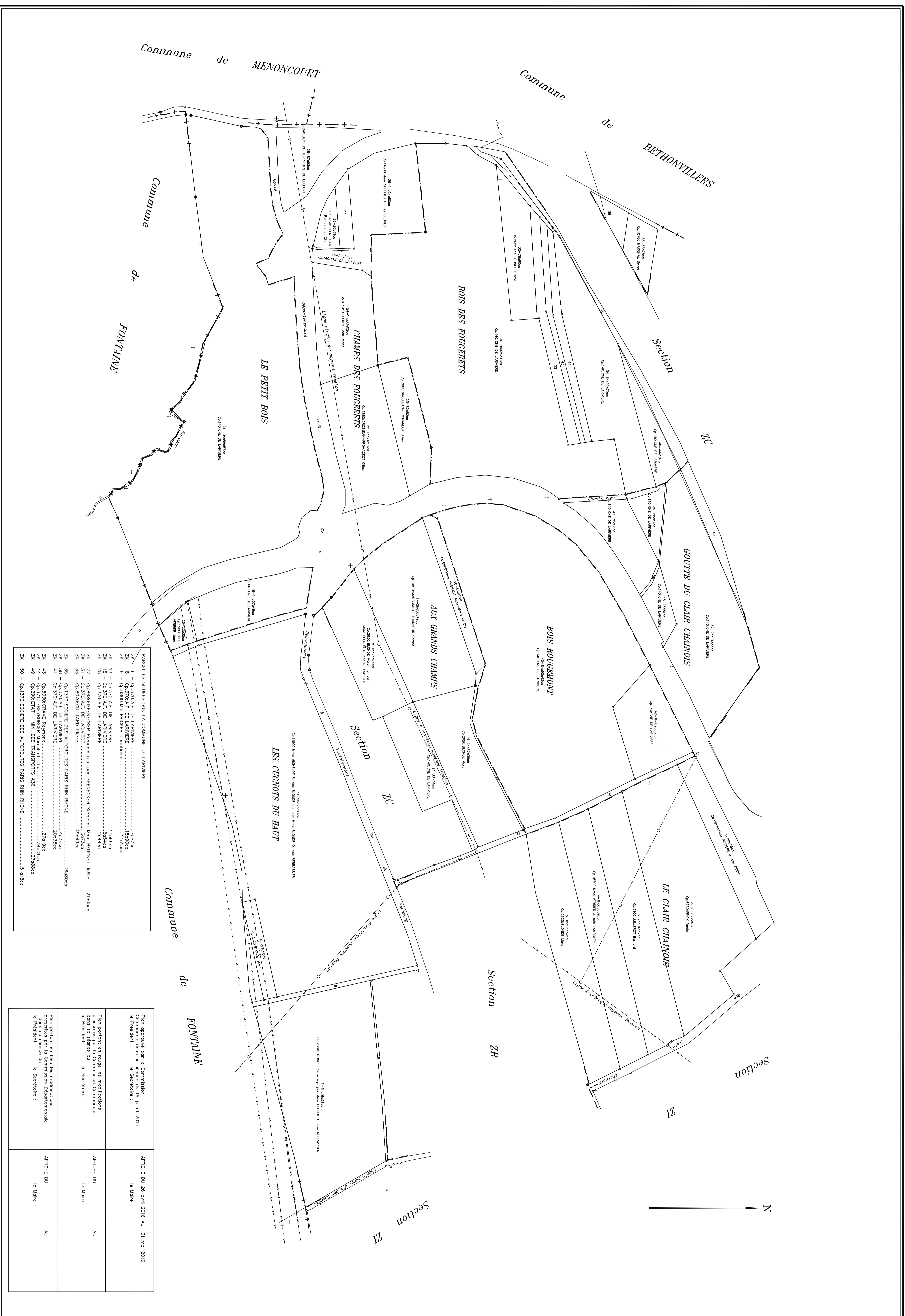


LARVIERE (Territoire-de-Belfort)



PARCELLES SITUÉES SUR LA COMMUNE DE LARVIERE

ZK 6	CA 370/A.F. DE LARVIERE	78370a
ZK 8	CA 370/A.F. DE LARVIERE	78380a
ZK 9	CA 370/A.F. DE LARVIERE	78390a
ZK 10	CA 370/A.F. DE LARVIERE	78400a
ZK 11	CA 370/A.F. DE LARVIERE	78410a
ZK 12	CA 370/A.F. DE LARVIERE	78420a
ZK 13	CA 370/A.F. DE LARVIERE	78430a
ZK 14	CA 370/A.F. DE LARVIERE	78440a
ZK 15	CA 370/A.F. DE LARVIERE	78450a
ZK 16	CA 370/A.F. DE LARVIERE	78460a
ZK 17	CA 370/A.F. DE LARVIERE	78470a
ZK 18	CA 370/A.F. DE LARVIERE	78480a
ZK 19	CA 370/A.F. DE LARVIERE	78490a
ZK 20	CA 370/A.F. DE LARVIERE	78500a
ZK 21	CA 370/A.F. DE LARVIERE	78510a
ZK 22	CA 370/A.F. DE LARVIERE	78520a
ZK 23	CA 370/A.F. DE LARVIERE	78530a
ZK 24	CA 370/A.F. DE LARVIERE	78540a
ZK 25	CA 370/A.F. DE LARVIERE	78550a
ZK 26	CA 370/A.F. DE LARVIERE	78560a
ZK 27	CA 370/A.F. DE LARVIERE	78570a
ZK 28	CA 370/A.F. DE LARVIERE	78580a
ZK 29	CA 370/A.F. DE LARVIERE	78590a
ZK 30	CA 370/A.F. DE LARVIERE	78600a
ZK 31	CA 370/A.F. DE LARVIERE	78610a
ZK 32	CA 370/A.F. DE LARVIERE	78620a
ZK 33	CA 370/A.F. DE LARVIERE	78630a
ZK 34	CA 370/A.F. DE LARVIERE	78640a
ZK 35	CA 370/A.F. DE LARVIERE	78650a
ZK 36	CA 370/A.F. DE LARVIERE	78660a
ZK 37	CA 370/A.F. DE LARVIERE	78670a
ZK 38	CA 370/A.F. DE LARVIERE	78680a
ZK 39	CA 370/A.F. DE LARVIERE	78690a
ZK 40	CA 370/A.F. DE LARVIERE	78700a
ZK 41	CA 370/A.F. DE LARVIERE	78710a
ZK 42	CA 370/A.F. DE LARVIERE	78720a
ZK 43	CA 370/A.F. DE LARVIERE	78730a
ZK 44	CA 370/A.F. DE LARVIERE	78740a
ZK 45	CA 370/A.F. DE LARVIERE	78750a
ZK 46	CA 370/A.F. DE LARVIERE	78760a
ZK 47	CA 370/A.F. DE LARVIERE	78770a
ZK 48	CA 370/A.F. DE LARVIERE	78780a
ZK 49	CA 370/A.F. DE LARVIERE	78790a
ZK 50	CA 370/A.F. DE LARVIERE	78800a

Plan approuvé par la Commission Communale dans sa séance du 18 juillet 2015	le Maire :	ATTOCHE DU 26 avril 2016 au 31 mai 2016
Plan portant en rouge les modifications présentées par la Commission Communale	le Président :	ATTOCHE DU
	le Secrétaire :	le Maire :
		AU
Plan portant en bleu les modifications présentées par la Commission Départementale	le Président :	ATTOCHE DU
	le Secrétaire :	le Maire :
		AU