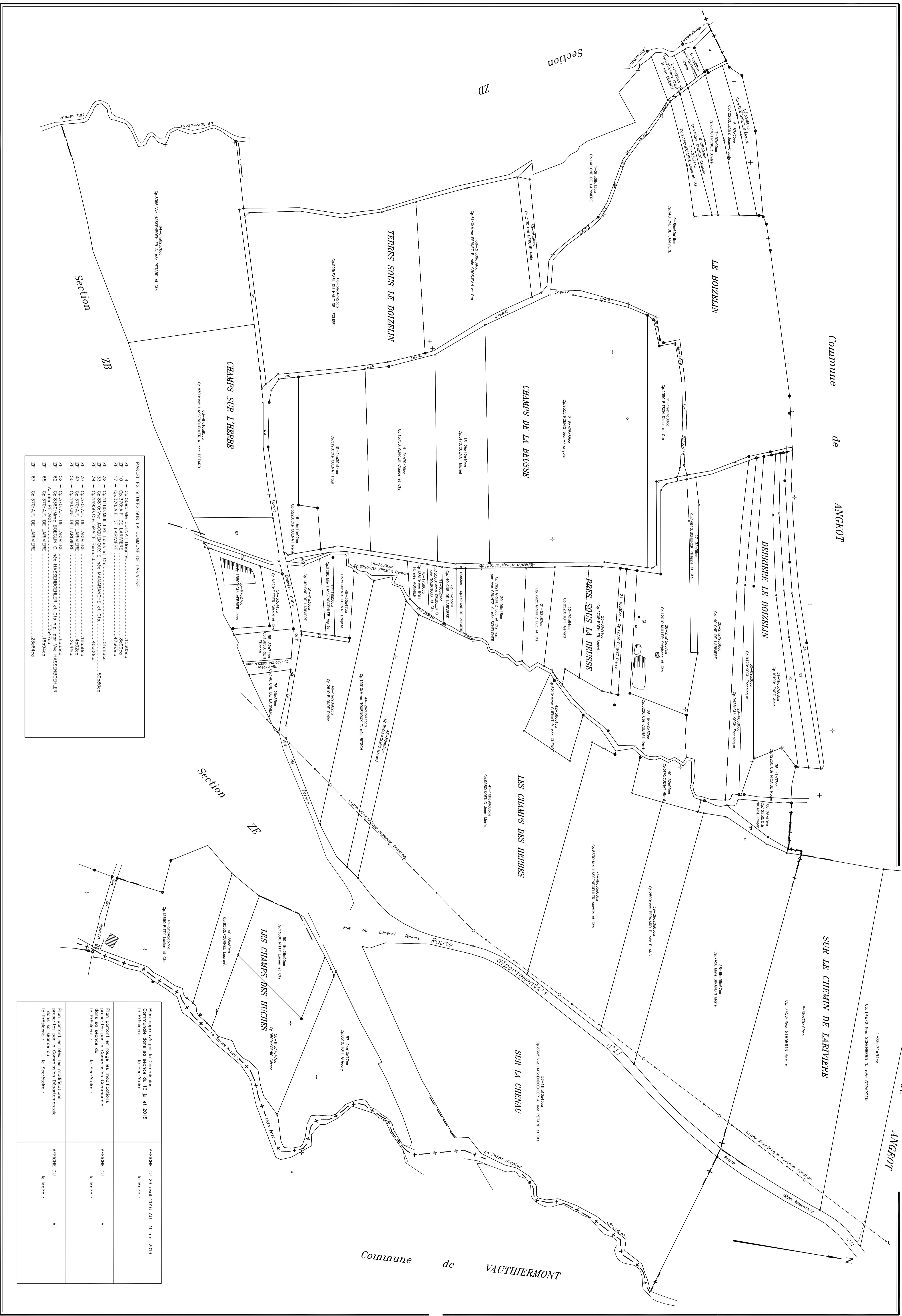


# LARRIERE (Territoire-de-Belfort)



PARCELLES SITUÉS SUR LA COMMUNE DE LARRIERE

ZF 4 - G. 5055/W. CIEANT BERTHE	150500
ZF 10 - G. 370 A.F. DE LARRIERE	150500
ZF 17 - G. 370 A.F. DE LARRIERE	470500
ZF 22 - G. 1180/M. LLEUE TOU et C. WANNENIC et C.	510500
ZF 23 - G. 1180/M. LLEUE TOU et C. WANNENIC et C.	590500
ZF 24 - G. 1450/C. SPITE BERNARD	480500
ZF 27 - G. 370 A.F. DE LARRIERE	180500
ZF 47 - G. 370 A.F. DE LARRIERE	402000
ZF 50 - G. 1450/C. DE LARRIERE	244000
ZF 52 - G. 370 A.F. DE LARRIERE	803000
ZF 53 - G. 370 A.F. DE LARRIERE	160500
ZF 65 - G. 370 A.F. DE LARRIERE	160500
ZF 67 - G. 370 A.F. DE LARRIERE	236400

Plan approuvé par la Commission Communale dans sa séance du 16 Juin 2015 le Président : le Secrétaire :	ATRIQUE DU 26 avril 2016 AU 31 mai 2016 le Maire :
Plan portant en rouge les modifications présentées par la Commission Communale dans sa séance du le Président : le Secrétaire :	ATRIQUE DU le Maire :
Plan portant en bleu les modifications présentées par la Commission Communale dans sa séance du le Président : le Secrétaire :	ATRIQUE DU le Maire :