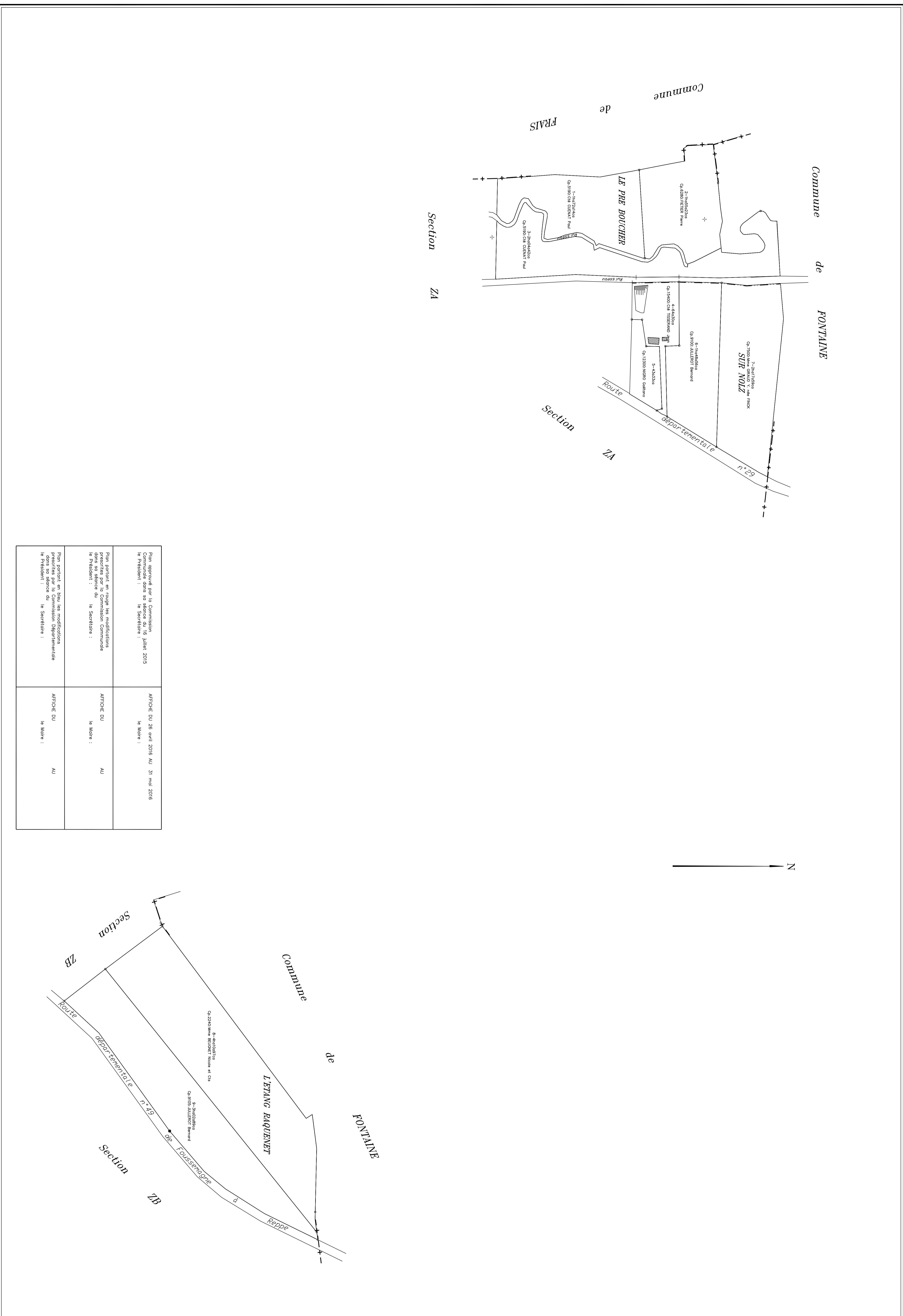


FOUSSEMAGNE (Territoire-de-Belfort)



Plan approuvé par la Commission départementale de l'agriculture et de la forêt le 16 juillet 2015 le Président : le Secrétaire :	ARTICLE DU 26 avril 2016 AU 31 mai 2016 le Maire :
Plan portant en leur lieu les modifications prescrites par la Commission Communale de l'agriculture et de la forêt le 16 juillet 2015 le Président : le Secrétaire :	ARTICLE DU le Maire : AU
Plan portant en leur lieu les modifications prescrites par la Commission Départementale de l'agriculture et de la forêt le 16 juillet 2015 le Président : le Secrétaire :	ARTICLE DU le Maire : AU